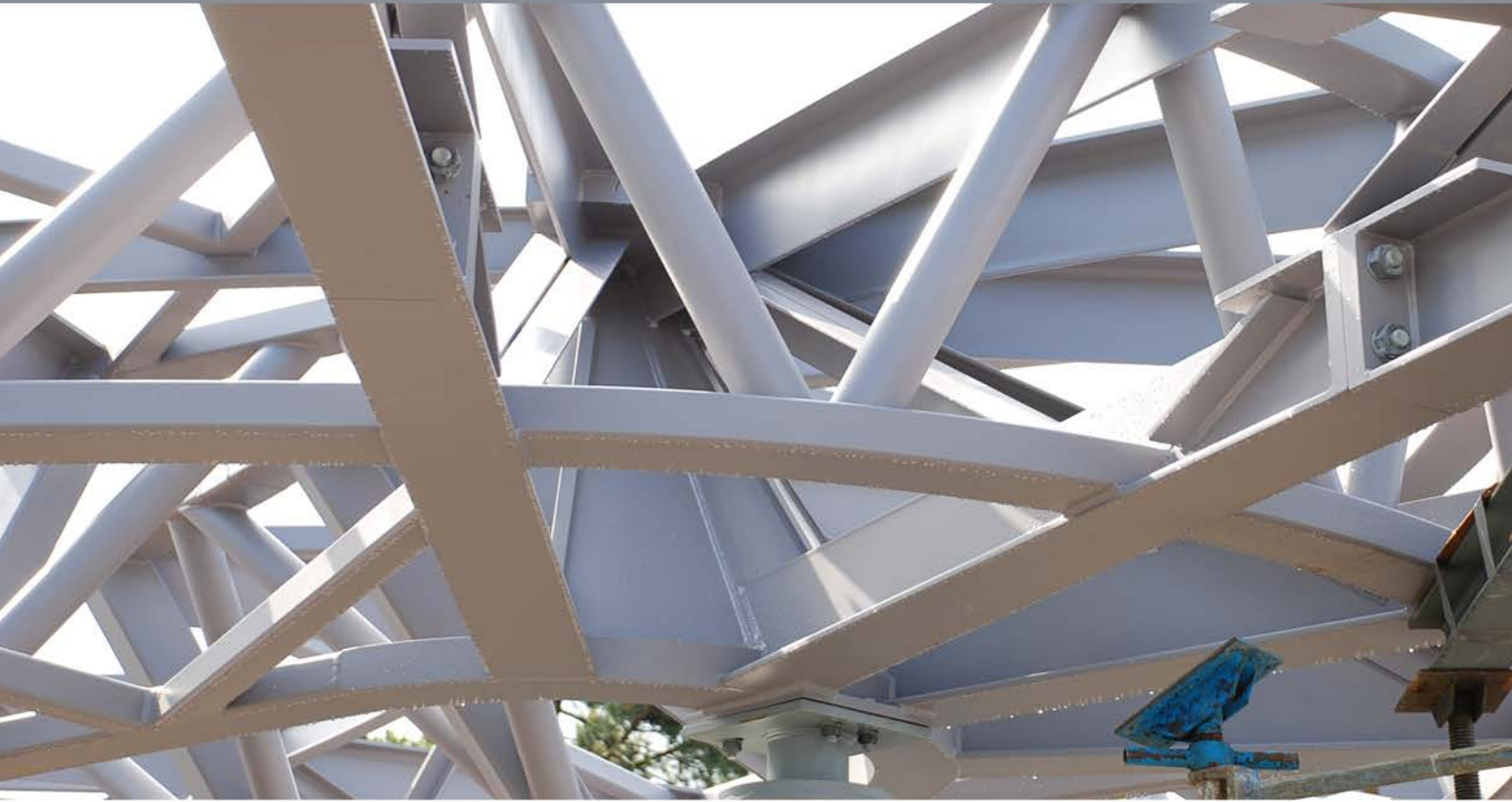


Stahlbauverbindungen

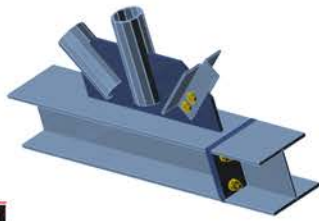


SteelConnection

Stahlbauverbindungen

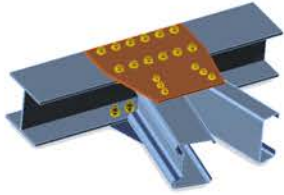
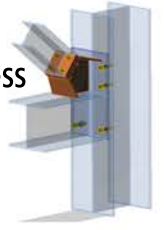
- Anschlüsse
- Verbindungen
- Öffnungen
- lokale Diskontinuitäten
- Datenübernahme aus **AXISVM**

Die Berechnung erfolgt als Kombination der bewährten Komponentenmethode und einer finiten Element Berechnung.



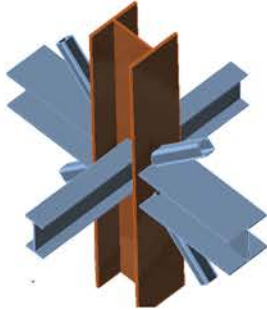
Knotengeometrie & Herstellungsprozess

- räumliche Geometrie
- gewalzte oder geschweisste Profile
- Eingabe des Knotens analog der Herstellung
- exakte Form von Anschlussplatten - CAD/CAM



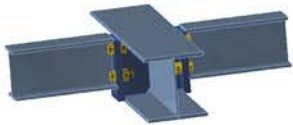
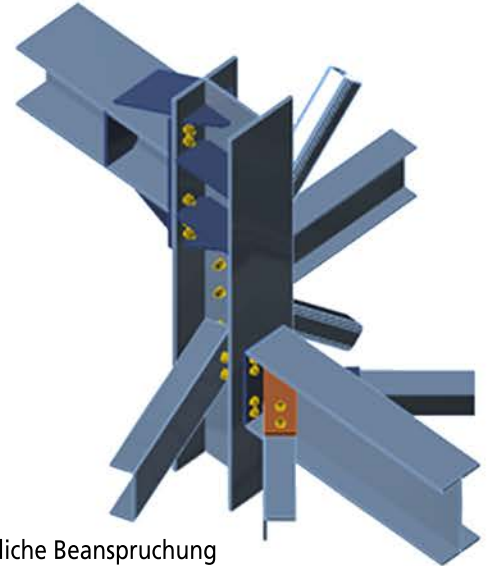
Geschweisste Anschlüsse

- Rahmenecken
- Anschluss von Fachwerkstäben
- Nachweis der Schweissnähte
- Optimierung von Aussteifungen



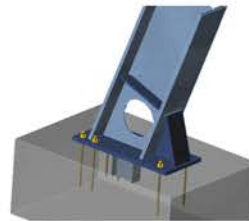
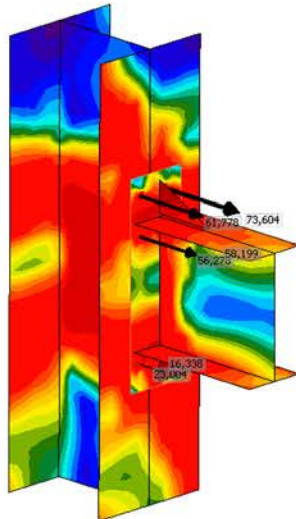
Fussplatten

- ebene oder räumliche Beanspruchung
- Kontakt-Kräfte unter der Fussplatte
- Mittlere Kraft in der effektiven Fläche
- Nachweis von Schrauben und Ankern



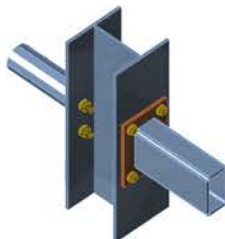
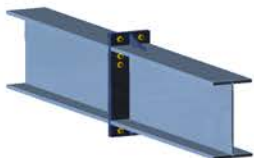
Geschraubte Anschlüsse

- Rahmenecken
- Anschluss von Fachwerkstäben
- Nachweis der Schrauben



Vorlagen & Bibliothek typischer Anschlüsse

- Anschluss = Topologie + Ablauf der Herstellung
- Herstellungsprozess kann als Vorlage gespeichert werden
- Anwendung der Vorlagen auf ähnliche Anschlüsse



Ergebnisse & Ausgabe

- Ergebnisse für den gesamten Knoten und für alle Platten
- Nachweis von Schrauben und Schweissnähten
- Standardausgaben mit unterschiedlichen Detaillierungsgrad (1 Zeile, 1 Seite A4, Detailliert)

